



ПРАВИТЕЛЬСТВО САНКТ-ПЕТЕРБУРГА
КОМИТЕТ ПО ОБРАЗОВАНИЮ

пер. Антоненко, дом 8, лит. А, Санкт-Петербург, 190031
Тел.(812) 417-34-54, Факс (812) 417-34-56
E-mail: kobr@gov.spb.ru
www.k-obr.spb.ru

Комитет по образованию
№ 03-13-51/21-0-1
от 22.03.2021



**Заместителям глав администраций
районов Санкт-Петербурга,
курирующим вопросы образования**

**Руководителям государственных
бюджетных образовательных
учреждений, находящихся в
ведении Комитета по образованию**

О направлении информации
для организации соответствующей работы

Уважаемые руководители!

Комитет по образованию направляет письмо заместителя начальника Управления на транспорте Министерства внутренних дел Российской Федерации по Северо-Западному федеральному округу Белоусова И.В. по вопросу предотвращения несчастных случаев с несовершеннолетними на объектах железнодорожного транспорта для учета и использования в работе.

Просим разместить информационный лист в родительских группах социальных сетей.

Приложение на 3 л. в 1 экз.

С уважением,
заместитель председателя Комитета

А.А. Борщевский



МВД России

**УПРАВЛЕНИЕ НА ТРАНСПОРТЕ
МИНИСТЕРСТВА ВНУТРЕННИХ ДЕЛ
РОССИЙСКОЙ ФЕДЕРАЦИИ ПО
СЕВЕРО-ЗАПАДНОМУ
ФЕДЕРАЛЬНОМУ ОКРУГУ
(УТ МВД России по СЗФО)**

Председателю Комитета по
образованию Правительства
Санкт-Петербурга

Н.Г. Путиловской

ул. Ярославская, 4, Санкт-Петербург, 191124
тел./факс (812) 271-7532

пер. Антоненко, д. 8, лит. А,
Санкт-Петербург, 190031

15.03 2020 № 94/10-1220
на № _____ от _____

О направлении информационного листа

Уважаемая Наталья Геннадьевна!

Управление на транспорте МВД России по Северо-Западному федеральному округу выражает обеспокоенность участвовавшими несчастными случаями с несовершеннолетними на объектах железнодорожного транспорта. За прошедший год травмировано 19 несовершеннолетних, из которых 9 погибло, 10 несовершеннолетних в результате полученных травм остались инвалидами.

В ряде случаев, причиной совершения подростками противоправных деяний на объектах железнодорожного транспорта, в том числе и гибели несовершеннолетних, является отсутствие должного ежедневного контроля за ребенком со стороны родителей, а также пробелы в воспитании, в части разъяснения детям правовых норм и правил поведения на объектах железнодорожного транспорта.

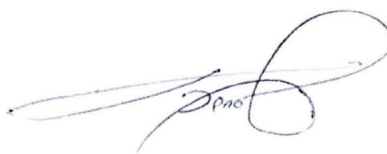
С целью повышения эффективности работы по предупреждению безнадзорности и правонарушений несовершеннолетних, предотвращения повторных социально-опасных деяний, совершаемых несовершеннолетними, отделом организации деятельности подразделений по делам несовершеннолетних УОООП УТ МВД России по СЗФО разработан информационный лист о правилах поведения на объектах транспортной инфраструктуры и транспортных средств.

В связи с чем, прошу довести информационный лист до классных руководителей общеобразовательных и профессиональных учебных заведений для размещения его в родительских группах посредством мессенджеров «WatsApp» и «Viber».

Кроме того, информирую, что в социальной сети «ВКонтакте» создана группа «ПДН на транспорте (УТ МВД России по СЗФО)» (<https://vk.com/club203181337>) с целью информирования граждан о деятельности инспекторов по делам несовершеннолетних и транспортной полиции в целом, в которой будут размещаться фото - видео материалы о работе ПДН по профилактике правонарушений несовершеннолетних, в том числе в учебных заведениях г. Санкт - Петербурга, а также правовая информация и видео - контент для возможного использования учреждениями образования в работе по предупреждению деструктивных проявлений в подростковой среде, а также фактов травмирования.

Приложение: Информационный лист, на 1 л. в 1 экз.

Заместитель начальника полиции
(по охране общественного порядка)



И.В. Белоусов

УВАЖАЕМЫЕ РОДИТЕЛИ!

ПЕРЕД НАЧАЛОМ ВЕСЕННИХ ШКОЛЬНЫХ КАНИКУЛ ПРОСИМ ВАС ПРОВЕСТИ СО СВОИМИ ДЕТЬМИ БЕСЕДУ ПО ПРАВИЛАМ ПОВЕДЕНИЯ НА ЖЕЛЕЗНОЙ

ДОРОГЕ

Окажите:

Железная дорога не место для игр!

Приближаясь к

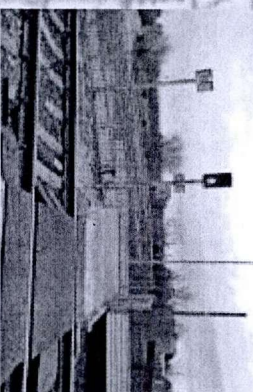
железнодорожным путям,

сними наушники!

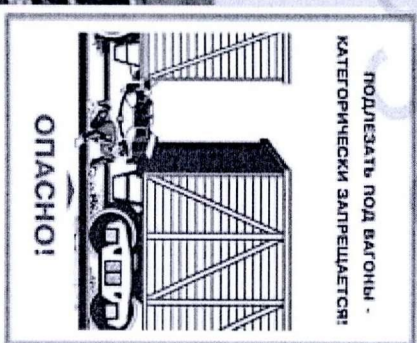
Не стой у края платформ!



Переходить через пути нужно только по мосту или специальным настилам

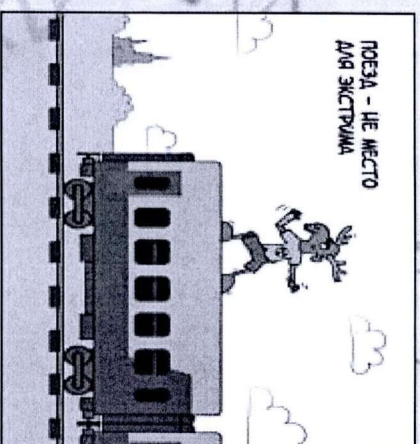


Не подлезайте под вагоны! Не перелезайте через автоцепки!



подлезать под вагоны - категорически запрещается!

**ПОЕЗД - НЕ МЕСТО
ДЛЯ ЭКСТРИМА!**



При отсутствии контроля со стороны родителей - дети забираются на крышцы вагонов, беспечно ездят по железнодорожным путям, катаются на подложках и сцепках вагонов и просто ищут развлечения на железной дороге.